



les 19 et 20 mai, GRAND SLAM au lieu unique

# On se fait poète poète !

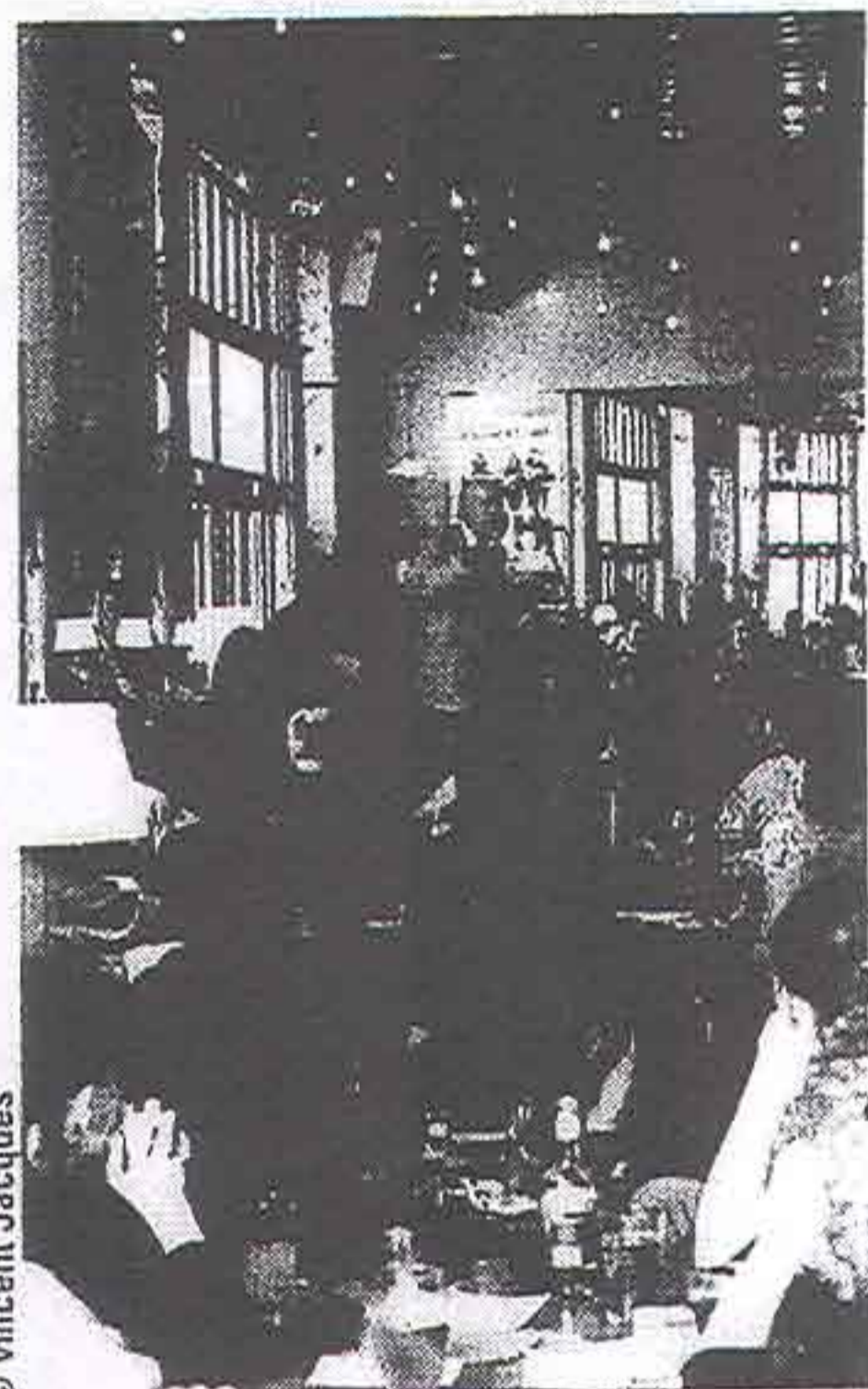
LA SLAM A SA LÉGENDE. CELLE DE SON INVENTEUR, UN OUVRIER EN BÂTIMENT DE CHICAGO. Le slam, c'est de la poésie à l'air libre. Garantie sans colorants, ni OGM. Des vers "bio" qui s'élèvent en liberté au coin du bar, ou dans la salle du fond d'un troquet. Le slam n'est pas une religion mais compte de plus en plus de pratiquants. Alors, une fois l'an, le slam vient au lieu unique pour faire son cinéma.

Vendredi et samedi, le Grand slam verra s'affronter donc une sélection d'équipes venues de Cergy-Pontoise, de Cannes, de Nanterre, de Strasbourg, de Bordeaux, de Rennes... et bien entendu de Nantes. Le Grand slam, c'est un tournoi où le spectacle est sur scène (où les équipes se relaient pour faire assaut de rimes) et dans la salle. Pas de tournoi sans jury, pas de tournoi sans public. L'échange est permanent, exubérant, drôle et, parfois, bruyant.

L'édition 2006 verra l'organisation du 2<sup>e</sup> slam de poésie interscolaire. Quatre équipes d'écoles primaires en découdront, vendredi de 14h à 15h30, en lever de rideau de la compétition collèges et lycées qui verra s'affronter six équipes de quatre élèves. **VINCENT BRAUD**

3<sup>e</sup> grand slam national, les 19 et 20 mai au lieu unique à Nantes.

Info : 02 40 12 14 34 ou [www.lieuunique.com](http://www.lieuunique.com)



© Vincent Jacques

## Comment ça marche ?

Le poète, choisi par son équipe, dispose de 3 minutes pour "vendre" son texte, sans artifice et sans accessoire, au public et au jury. Tout dépassement de temps entraîne une pénalité.

Le jury, composé de 5 membres, décernent les notes (dont on fait ensuite une moyenne).

Comme dans un tournoi sportif, des tours éliminatoires sont organisés avant les demi-finales et les finales.

## Individuel et par équipe

Le grand slam national décerne les titres de champions de France au niveau individuel (le vendredi) et collectif (samedi). Début des compétitions, avec les tours éliminatoires, dans le grand atelier, à partir de 19h. Finale individuelle (vendredi) à partir de 0h30 et finale par équipe (samedi) à partir de 23h.

## Combien ça coûte ?

En dehors de la finale individuelle, des demi-finales et de la finale par équipes, l'accès au Grand slam est gratuit.

Il en coûte tout juste 2 euros, le vendredi à 0h30, ou 5 euros, le samedi à partir de 18h.

## Samedi en ville

Samedi, le slam sera dans la rue. De 14h30 à 15h30, on peut prendre le café – ou se faire mousser ! – au milieu des serveurs de vers place du Change. Autres rendez-vous : de 15h à 16h à la Fnac, de 16h à 17h à Cosmopolis. Avant un retour (en terrasse du café Cult ?) à 16h30.

**PROPOS RECUEILIS PAR VINCENT BRAUD**